



## A incrível fábrica de sonhos de Walt Disney

<b>NASCIMENTO</b>	<b>1901</b>	Walter Elias Disney nasceu em 5 de Dezembro de 1901, em Hermosa, Illinois.	
<b>INFÂNCIA</b>	<b>1906</b>	Viveu a maior parte da sua infância no Missouri, onde começou a desenhar e vendeu alguns desenhos para vizinhos e amigos da família.	
<b>ESTUDOS</b>	<b>1917</b>	Além do colégio, fazia aulas de desenho e fotografia e era um dos cartunistas do jornal da escola. A noite estudava no Chicago Art Institute.	
<b>LARGA A ESCOLA</b>	<b>1918</b>	Largou a escola para se juntar ao exército, mas foi recusado por ser muito jovem. Então, se juntou à Cruz Vermelha como motorista de ambulâncias.	
<b>CARTUNISTA</b>	<b>1919</b>	Começou a trabalhar na Pesmen-Rubin Art Studio como cartunista, onde conheceu Ubbe Eert Iwerks, outro cartunista muito talentoso.	
<b>SUA EMPRESA</b>	<b>1920</b>	Disney decidiu criar sua própria empresa de animação e fez um acordo com o cinema local do Kansas para passá-las, os "Laugh-O-Grams".	
<b>LAUGH-O-GRAM</b>	<b>1921</b>	O estúdio Laugh-O-Gram foi criado com mais animadores, a equipe incluía Iwerks, Fred Harman, Hugh (irmão de Fred) e Ising.	
<b>ALICE'S WONDERLAND</b>	<b>1921</b>	Como os laugh-o-grams não estavam gerando renda suficiente, começaram a produção de "Alice's Wonderland", combinando live action e animação.	
<b>FALÊNCIA</b>	<b>1923</b>	Mesmo com todo o esforço da equipe, a empresa estava repleta de dívidas e Disney foi obrigado a declarar falência.	
<b>DISNEY BROTHER'S STUDIO</b>	<b>1923</b>	Disney e Roy se mudaram para Hollywood e abriram a empresa Disney Brother's Studio, Iwerks também se mudou para lá e se juntou a eles.	
<b>WINKLER</b>	<b>1923</b>	O primeiro acordo que fizeram foi com Margaret Winkler para distribuir as animações de Alice, também criaram o personagem Oswald, um coelho.	
<b>CASAMENTO</b>	<b>1925</b>	Em 1925 Disney contratou uma artista para colorir as animações, Lillian Bounds, após um curto período de namoro eles se casaram.	
<b>MINTZ</b>	<b>1928</b>	Disney descobriu que Winkler e seu marido, Mintz, haviam roubado os direitos sobre Oswald, assim como vários funcionários da empresa.	
<b>MICKEY MOUSE</b>	<b>1928</b>	Iwerks permaneceu com os irmãos Disney e eles começaram a produzir animações com o novo personagem que Walt desenvolveu, Mickey Mouse.	
<b>PLANE CRAZY</b>	<b>1928</b>	"Plane Crazy" e "The Gallop'n' Gaucho" foram as duas primeiras animações com Mickey, eram mudas e não conseguiram ser distribuídas.	
<b>STEAMBOAT WILLIE</b>	<b>1928</b>	Com Disney como a voz de Mickey, criaram a animação "Steamboat Willie", a primeira animação feita com som, que foi um sucesso.	
<b>SILLY SYMPHONIES</b>	<b>1929</b>	"Silly Symphonies" apresentava Mickey com seus novos amigos, incluindo Minnie Mouse, Pato Donald, Pateta e Pluto.	
<b>OS TRÊS PORQUINHOS</b>	<b>1933</b>	O filme garantiu um Academy Award para Disney e o sucesso levou ao aumento da equipe para quase 200 funcionários.	
<b>HISTÓRIAS</b>	<b>1933</b>	Após o sucesso de "Os três porquinhos" percebeu a importância de contar histórias emocionais e criou um departamento para trabalhar nos roteiros.	
<b>ESCOLA</b>	<b>1933</b>	Disney expandiu o estúdio criando uma escola de treinamento para novos artistas.	
<b>INOVANDO</b>	<b>1934</b>	Decide por uma animação de longa duração com o projeto de "Branca de Neve", desacomodado por muitos dizendo que o filme quebraria a empresa.	
<b>BRANCA DE NEVE</b>	<b>1937</b>	"Branca de Neve e os Sete Anões" trouxe um retorno de US\$1.499 milhão, mesmo em meio à depressão do país, ganhando 8 Oscars.	
<b>PINOCCHIO E FANTASIA</b>	<b>1940</b>	Disney produziu mais 2 filmes de longa duração com o projeto de "Pinocchio e Fantasia e nenhum trouxe bons resultados financeiros, especialmente devido à guerra.	
<b>DÍVIDAS</b>	<b>1940</b>	Após a má performance das últimas produções o estúdio ficou muito endividado e os irmãos Disney abriram a compra de ações para o público.	
<b>GREVE</b>	<b>1940</b>	Além das ações públicas foram feitos muitos cortes de salário, levando a uma greve na empresa e a saída de muitos funcionários.	
<b>DUMBO</b>	<b>1941</b>	A greve interrompeu temporariamente a produção de Dumbo, uma produção mais simples da empresa, mas bem aceita pelo público e críticos.	
<b>BAMBI</b>	<b>1942</b>	Bambi não foi bem aceito, com US\$200 mil de prejuízo. Somado à produção de filmes militares também sem lucros, a empresa estava endividada.	
<b>CURTAS</b>	<b>1945</b>	Disney produziu um pacote de curtas que, passados juntos, chegavam ao tempo de um filme de longa duração, mas logo voltou para animações.	
<b>CINDERELA</b>	<b>1959</b>	Cinderella teve uma ótima repercussão, gerando quase US\$6 milhões de lucro. No mesmo ano, o live action "A Ilha do Tesouro" foi lançado.	
<b>ALICE</b>	<b>1951</b>	"Alice no País das Maravilhas" foi bastante desaprovado pela crítica quando foi lançado, mas logo se mostrou bem sucedido.	
<b>ROBIN HOOD</b>	<b>1952</b>	"Robin Hood, O Justicheiro" foi o segundo filme totalmente em live action produzido pela Disney.	
<b>PETER PAN</b>	<b>1953</b>	"Peter Pan" teve uma boa recepção pelo público e pelos críticos.	
<b>TV</b>	<b>1954</b>	Disney partiu para a televisão e, até sua morte, foram produzidas 330 horas do "Mickey Mouse Club", 78 programas de Zorro e 280 outros programas.	
<b>DISNEYLAND</b>	<b>1955</b>	Disney abre a "Disneyland", parque de diversões com o propósito de a família toda poder aproveitar as atrações em conjunto.	
<b>A DAMA E O VAGABUNDO</b>	<b>1954</b>	Para fazer a "A dama e o vagabundo" diversos cães foram levados ao estúdio para que os movimentos capturados fossem realistas.	
<b>A BELA ADORMECIDA</b>	<b>1959</b>	"A Bela Adormecida" foi uma adaptação de conto de fadas e não foi muito bem recebida pelo público ou pela crítica, não gerando bons lucros.	
<b>101 DALMATAS</b>	<b>1961</b>	"101 dálmatas" foi um sucesso, recuperando o prejuízo gerado por "Bela Adormecida".	
<b>A ESPADA ERA A LEI</b>	<b>1963</b>	"A espada era a Lei" trouxe um ótimo retorno financeiro, apesar das críticas não serem muito positivas.	
<b>MARI POPPINS</b>	<b>1964</b>	Foi um enorme sucesso. Disney estava tentando comprar os direitos pela obra desde 1940 e, após o resultado, a autora se arrependeu de vendê-los.	
<b>DISNEY WORLD</b>	<b>1965</b>	Anunciou planos para construir um novo parque em Orlando, na Flórida, o "Disney World" (hoje Walt Disney World).	
<b>MORTE</b>	<b>1966</b>	Foi diagnosticado com câncer de pulmão em Novembro de 1966, falecendo em 15 de Dezembro. Ele deixou 45% de sua herança para a caridade.	
<b>WALT DISNEY WORLD</b>	<b>1971</b>	Depois da morte do irmão, Roy Disney continuou os planos para terminar o parque da Flórida. O Walt Disney World foi aberto em 1971.	

# Disney

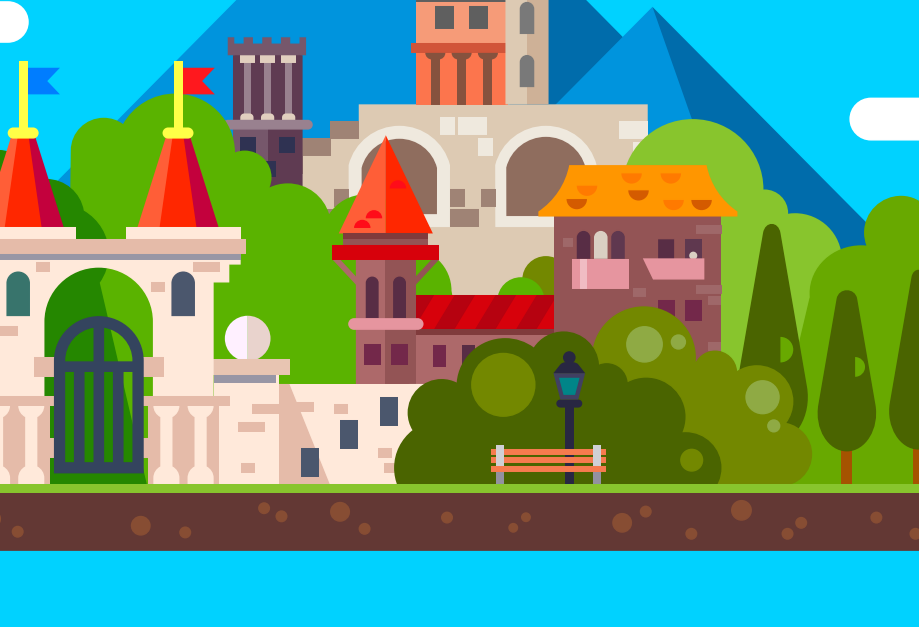
## Como pensava Walt Disney?

	<p>Você pode sonhar, criar, desenhar e construir o lugar mais maravilhoso do mundo. Mas é necessário ter pessoas para transformar seu sonho em realidade.</p>
	<p>Hoje já não durmo para descansar, durmo para sonhar.</p>
	<p>Aqui, no entanto, nós não olhamos para trás por muito tempo. Nós continuamos seguindo em frente, abrindo novas portas e fazendo coisas novas.</p>
	<p>Eu gosto do impossível porque lá não existe concorrência.</p>
	<p>A diferença entre ganhar e perder é, muitas vezes, não desistir.</p>
	<p>Quanto mais você gosta de si mesma, você vai ficando menos parecido com qualquer outra pessoa, o que o torna único.</p>
	<p>Quando você acreditar em uma coisa, acredite até ao fim, de forma implícita e inquestionável.</p>
	<p>A melhor maneira de começar é parar de falar e colocar a mão na massa.</p>
	<p>Não deixe que os seus medos tomem o lugar dos seus sonhos.</p>
	<p>Decidi não esperar as oportunidades e sim buscá-las. Decidi ver cada dia como uma nova oportunidade de ser feliz.</p>

## VIVER DE BLOG

Mais que um blog, um estilo de vida.

If you can dream it, you can do it.



Referências:  
<http://www.biography.com/people/walt-disney-9275533>  
[https://en.wikipedia.org/wiki/Walt\\_Disney](https://en.wikipedia.org/wiki/Walt_Disney)  
[http://www.justdisney.com/walt\\_disney/biography/w\\_bio\\_short.html](http://www.justdisney.com/walt_disney/biography/w_bio_short.html)  
[http://www.justdisney.com/walt\\_disney/biography/fong\\_bio.html](http://www.justdisney.com/walt_disney/biography/fong_bio.html)  
<http://www.usablebiographies.com/De-Our-Disney-Walt.html>  
[https://en.wikipedia.org/wiki/Alice\\_in\\_Wonderland\\_\(1951\\_film\)](https://en.wikipedia.org/wiki/Alice_in_Wonderland_(1951_film))  
[https://en.wikipedia.org/wiki/The\\_Story\\_of\\_Robin\\_Hood\\_and\\_His\\_Merrie\\_Men](https://en.wikipedia.org/wiki/The_Story_of_Robin_Hood_and_His_Merrie_Men)  
[https://en.wikipedia.org/wiki/Peter\\_Pan\\_\(1953\\_film\)](https://en.wikipedia.org/wiki/Peter_Pan_(1953_film))  
[http://pensador.uol.com.br/frases\\_walt\\_disney/](http://pensador.uol.com.br/frases_walt_disney/)  
[https://en.wikipedia.org/wiki/Lady\\_and\\_the\\_Tramp](https://en.wikipedia.org/wiki/Lady_and_the_Tramp)  
[https://en.wikipedia.org/wiki/Sleeping\\_Beauty\\_\(1959\\_film\)](https://en.wikipedia.org/wiki/Sleeping_Beauty_(1959_film))  
[https://en.wikipedia.org/wiki/One\\_Hundred\\_and\\_One\\_Dalmatians](https://en.wikipedia.org/wiki/One_Hundred_and_One_Dalmatians)  
[https://en.wikipedia.org/wiki/The\\_Sword\\_in\\_the\\_Stone\\_film](https://en.wikipedia.org/wiki/The_Sword_in_the_Stone_film)  
<http://disney.com.br/>