

Chefe x líder: qual é a gestão ideal?



CHEFE



LÍDER

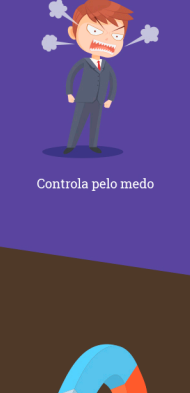
VS



Só se preocupa em ter a tarefa realizada no curto prazo



Investe nos membros da equipe a longo prazo



Usa as pessoas



Trabalha no desenvolvimento de cada membro da equipe



Coloca-se na posição de superior



Trata os membros da equipe como iguais



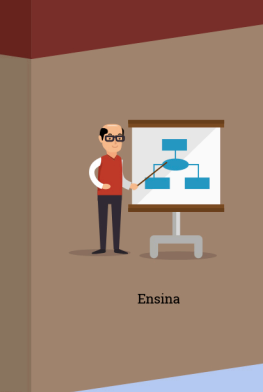
Diz "eu"



Diz "nós"



Controla pelo medo



Conquista respeito e admiração



Toma o crédito



Dá reconhecimento público



Procura culpados



Trabalha para corrigir o erro



Não aceita sugestões



Ouve as ideias de todos



Deixa a equipe no escuro



Orienta claramente



Quer controlar cada passo dos funcionários



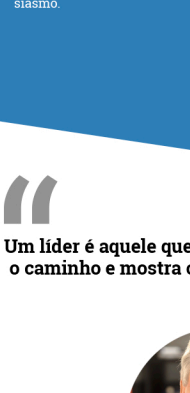
Demonstra confiança na equipe



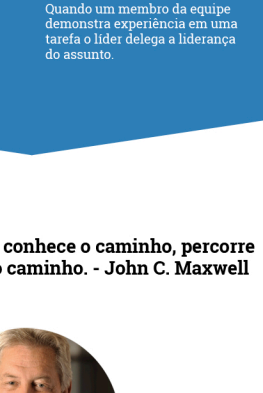
Reclama constantemente sem tomar uma ação



Toma uma atitude para melhorar a situação



Observa



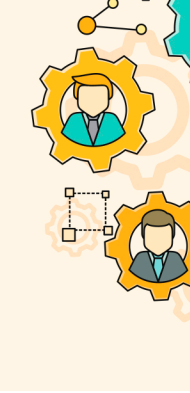
Ensina



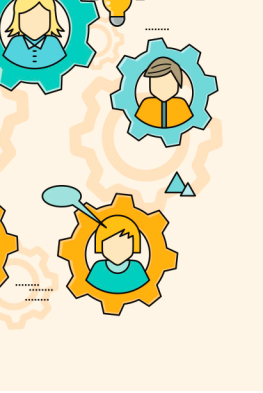
Manda



Participa



Faz fofoca e elege favoritos



Desaprova fofocas e procura unir a equipe

Não conhece a equipe

Procura conhecer os talentos de cada um

Procrastina as tarefas

Foca em produtividade

Pressiona e estressa os funcionários

Motiva a equipe

Prende todos a procedimentos imutáveis

Encoraja criatividade e inovação

Chefes se frustram

Líderes prosperam

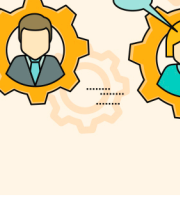
Características pessoais de um líder

- Humildade**
Encontra tempo para avaliação do próprio desempenho.
- Integridade**
Tem valores, crenças e ética claros. Demonstra honestidade e princípios morais.
- Visão**
É capaz de mapear o projeto e mostrar claramente sua visão para o futuro.
- Auto-controle**
Sabe lidar com suas emoções e entende como elas afetam os outros.
- Comprometimento**
Sabe lidar com os desafios com confiança, iniciativa e participa do trabalho dedicado.

Aspectos de liderança:

- Pessoal**
O líder se preocupa em desenvolver sua capacidade de gestão da equipe.
- Sustentação**
Protege a equipe, luta por recursos, dá feedbacks.
- Contextual**
Constrói uma identidade para o time deixando claros a missão, papéis e práticas de cada um.
- Direcionamento**
Instrui e tem uma liderança ativa para quem tem pouca, ou nenhuma, experiência.
- Motivacional**
É uma fonte de otimismo e entusiasmo.
- Compartilhamento de liderança**
Quando um membro da equipe demonstra experiência em uma tarefa o líder delega a liderança do assunto.

Um líder é aquele que conhece o caminho, percorre o caminho e mostra o caminho. - John C. Maxwell



VIVER DE BLOG
Mais que um blog, um estilo de vida.

Referências:
<https://br.pinterest.com/pin/21842465066632240/>
 Inteligência social e a biologia da liderança - Coleman, D.; Boyatzis, R. (http://www.focoaspessoa.org.br/artigo7_1_2013.pdf)
<https://br.org/2014/12/getting-virtual-teams-right/>
<http://exame.abril.com.br/carreira/8-erros-fatais-ao-liderar-uma-equipe/>
<http://www.differences.com/difference-between-boss-and-leader.html>
<http://www.forbes.com/sites/bentleysimon/2015/02/18/5-ways-to-lead-you-team-more-effectively/#3d6d4fa66666>
http://www.buflingtopost.com/candidly-kim/10-signs-that-your-boss-is-a-manager-vs-a-leader_b_9104410.html
<https://br.pinterest.com/pin/473792823281829929/>

